

LAMPIRAN

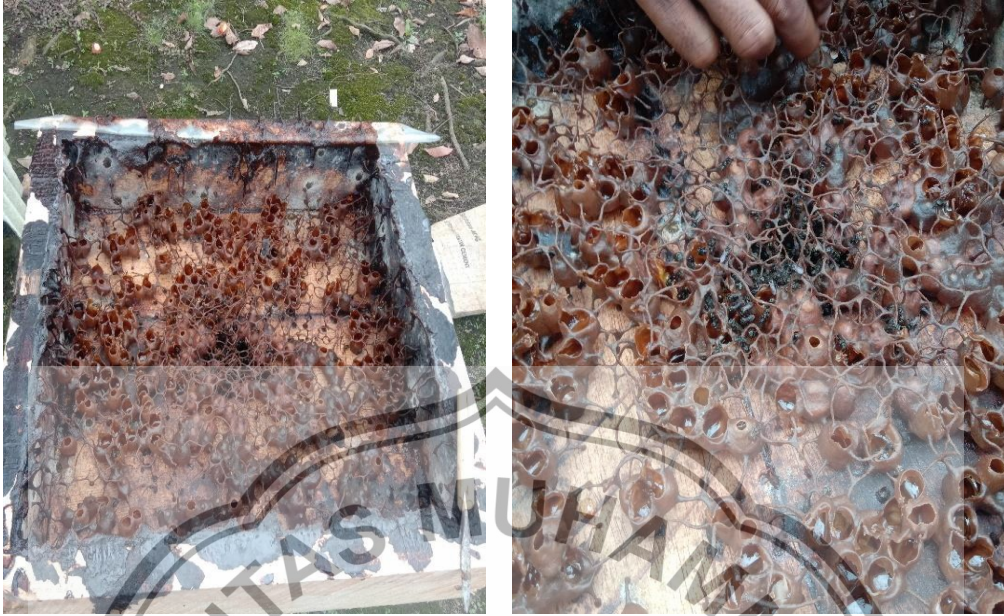
1. Rekapitulasi Total Biaya Pengeluaran

Responden	Biaya Pengeluaran		Jumlah	Harga	Total		
1	Tetap	Stup+Bibit	1	Rp850.000	Rp850.000		
		Bibit	6	Rp150.000	Rp900.000		
		Alat Sedot Mdu	1	Rp500.000	Rp500.000		
		Kayu 4 M	4	Rp30.000	Rp120.000		
		Paku	1	Rp10.000	Rp10.000		
		Botol 250 MI	99	Rp2.000	Rp198.000		
		Aki	2	Rp150.000	Rp300.000		
	Variabel	Label	99	Rp1.000	Rp99.000		
		Pisau	1	Rp5.000	Rp5.000		
		APD	1	Rp55.000	Rp55.000		
Total Pengeluaran					Rp3.037.000		
2	Tetap	Bibit	1	Rp150.000	Rp150.000		
		Alat Sedot					
		Madu	1	Rp50.000	Rp50.000		
		Kayu 4 M	2	Rp30.000	Rp60.000		
		Paku	1	Rp10.000	Rp10.000		
		Botol 250 MI	33	Rp2.000	Rp66.000		
		Aki					
	Variabel	Label	33	Rp1.000	Rp33.000		
		Pisau	1	Rp5.000	Rp5.000		
		Total Pengeluaran				Rp374.000	
3	Tetap	Bibit	1	Rp150.000	Rp150.000		
		Alat Sedot					
		Madu	1	Rp55.000	Rp55.000		
		Kayu 4 M	1	Rp30.000	Rp30.000		
		Paku	1	Rp10.000	Rp10.000		
		Botol 250 MI	15	Rp2.000	Rp30.000		
		Aki					
	Variabel	Label	15	Rp1.000	Rp15.000		
		Pisau	1	Rp5.000	Rp5.000		
		Total Pengeluaran				Rp295.000	
4	Tetap	Alat Sedot					
		Madu	1	Rp55.000	Rp55.000		
		Kayu 4 M	1	Rp30.000	Rp30.000		
		Paku	1	Rp10.000	Rp10.000		
		Botol 250 MI	23	Rp2.000	Rp46.000		
	Variabel	Label	23	Rp1.000	Rp23.000		
		Pisau	1	Rp5.000	Rp5.000		
		Total Pengeluaran				Rp169.000	
		5	Tetap	Stup+Bibit	1	Rp850.000	Rp850.000
				Bibit	1	Rp150.000	Rp150.000
Alat Sedot							
Madu	1			Rp50.000	Rp50.000		

		Kayu 4 M	2	Rp30.000	Rp60.000
		Paku	1	Rp10.000	Rp10.000
		Botol 250 MI	53	Rp2.000	Rp106.000
Variabel		Label	53	Rp1.000	Rp53.000
		Pisau	1	Rp5.000	Rp5.000
Total Pengeluaran					Rp1.284.000
6	Tetap	Stup+Bibit	3	Rp850.000	Rp2.550.000
		Bibit	9	Rp170.000	Rp1.530.000
		Alat Sedot			
		Madu	1	Rp500.000	Rp500.000
		Kayu 4 M	10	Rp35.000	Rp350.000
		Paku	1	Rp100.000	Rp100.000
		Botol 250 MI	206	Rp2.000	Rp412.000
		Aki	5	Rp120.000	Rp600.000
Variabel		Label	206	Rp1.000	Rp206.000
		Upah Pekerja	2	Rp150.000	Rp300.000
		APD	3	Rp55.000	Rp165.000
		Pisau	3	Rp5.000	Rp15.000
Total Pengeluaran					Rp6.728.000
7	Tetap	Stup+Bibit	3	Rp850.000	Rp2.550.000
		Bibit	8	Rp150.000	Rp1.200.000
		Alat Sedot			
		Madu	1	Rp500.000	Rp500.000
		Kayu 4 M	5	Rp30.000	Rp150.000
		Paku	1	Rp100.000	Rp100.000
		Botol 250 MI	172	Rp2.000	Rp344.000
		Aki	4	Rp150.000	Rp600.000
Variabel		Label	172	Rp1.000	Rp172.000
		APD	3	Rp50.000	Rp150.000
		Pisau	3	Rp5.000	Rp15.000
Total Pengeluaran					Rp5.781.000
8	Tetap	Bibit	1	Rp200.000	Rp200.000
		Alat Sedot			
		Madu	1	Rp85.000	Rp85.000
		Kayu 4 M	2	Rp30.000	Rp60.000
		Paku	1	Rp10.000	Rp10.000
		Botol 250 MI	22	Rp2.000	Rp44.000
Variabel		Label	22	Rp1.000	Rp22.000
		Pisau	1	Rp5.000	Rp5.000
Total Pengeluaran					Rp426.000
9	Tetap	Alat Sedot			
		Madu	1	Rp65.000	Rp65.000
		Botol 250 MI	4	Rp2.000	Rp8.000
		Paku	1	Rp10.000	Rp10.000
		Kayu 4 M	2	Rp35.000	Rp70.000
Variabel		Label	4	Rp1.000	Rp4.000

		Pisau	1	Rp5.000	Rp5.000
		Total Pengeluaran			Rp162.000
	Tetap	Bibit	1	Rp150.000	Rp150.000
		Kayu 4 M	1	Rp30.000	Rp30.000
		Paku	1	Rp12.000	Rp12.000
		Alat Sedot			
10		Madu	1	Rp75.000	Rp75.000
		Botol 250 ml	5	Rp2.000	Rp10.000
	Variabel	Label	5	Rp1.000	Rp5.000
		Pisau	1	Rp5.000	Rp5.000
		Total Pengeluaran			Rp287.000
	Tetap	Kayu 4 M	1	Rp30.000	Rp30.000
		Paku	1	Rp10.000	Rp10.000
		Alat Sedot			
11		Madu	1	Rp75.000	Rp75.000
		Botol 250 ml	6	Rp2.000	Rp12.000
	Variabel	Label	6	Rp1.000	Rp6.000
		Pisau	1	Rp5.000	Rp5.000
		Total Pengeluaran			Rp138.000
	Tetap	Kayu 4 M	1	Rp30.000	Rp30.000
		Paku	1	Rp10.000	Rp10.000
		Alat Sedot			
12		Madu	1	Rp70.000	Rp70.000
		Botol 250 ml	4	Rp2.000	Rp8.000
	Variabel	Label	4	Rp1.000	Rp4.000
		Pisau	2	Rp5.000	Rp10.000
		Total Pengeluaran			Rp132.000
	Tetap	Kayu 4 M	1	Rp30.000	Rp30.000
		Paku	1	Rp10.000	Rp10.000
		Alat Sedot			
13		Madu	1	Rp50.000	Rp50.000
		Botol 250 ml	4	Rp2.000	Rp8.000
	Variabel	Label	4	Rp1.000	Rp4.000
		Pisau	1	Rp5.000	Rp5.000
		Total Pengeluaran			Rp107.000

2. Lampiran 2. Dokumentasi Kegiatan Penelitian



Gambar 3. Stup atau Box Siap Panen



Gambar 4. Proses Panen Madu



Gambar 5. Label dan Botol Kemasan Madu *Trigona sp.*



Gambar 6. Hasil Panen Madu *Trigona sp.*



Gambar 7. Alat Sedot Madu dan Aki



Gambar 8. Wawancara dengan responden



RIWAYAT HIDUP

Penulis dilahirkan di Kapuas pada tanggal 18 Maret 2001 dari ayah Muhajir dan ibu Elly Nastufa. Penulis adalah anak pertama dari 4 bersaudara. Pada tahun 2018 penulis lulus dari MAN 2 Pulang Pisau dan pada tahun 2018 penulis lulus seleksi di Universitas Muhammadiyah Palangkaraya dan diterima di Program Studi Kehutanan, Fakultas Pertanian dan Kehutanan.

Selama mengikuti perkuliahan penulis pernah aktif di Hima Sylva UM Palangkaraya. Penulis juga pernah melaksanakan Praktik Pengelolaan Hutan di Kawasan Hutan dengan Tujuan Khusus (KHDTK) Mungku Baru pada tahun 2021, dan penulis juga pernah melaksanakan magang MBKM di kantor Balai Pengelolaan Daerah Aliran Sungai dan Hutan Lindung Kahayan (BPDASHL) selama 4 bulan pada tahun 2021.

