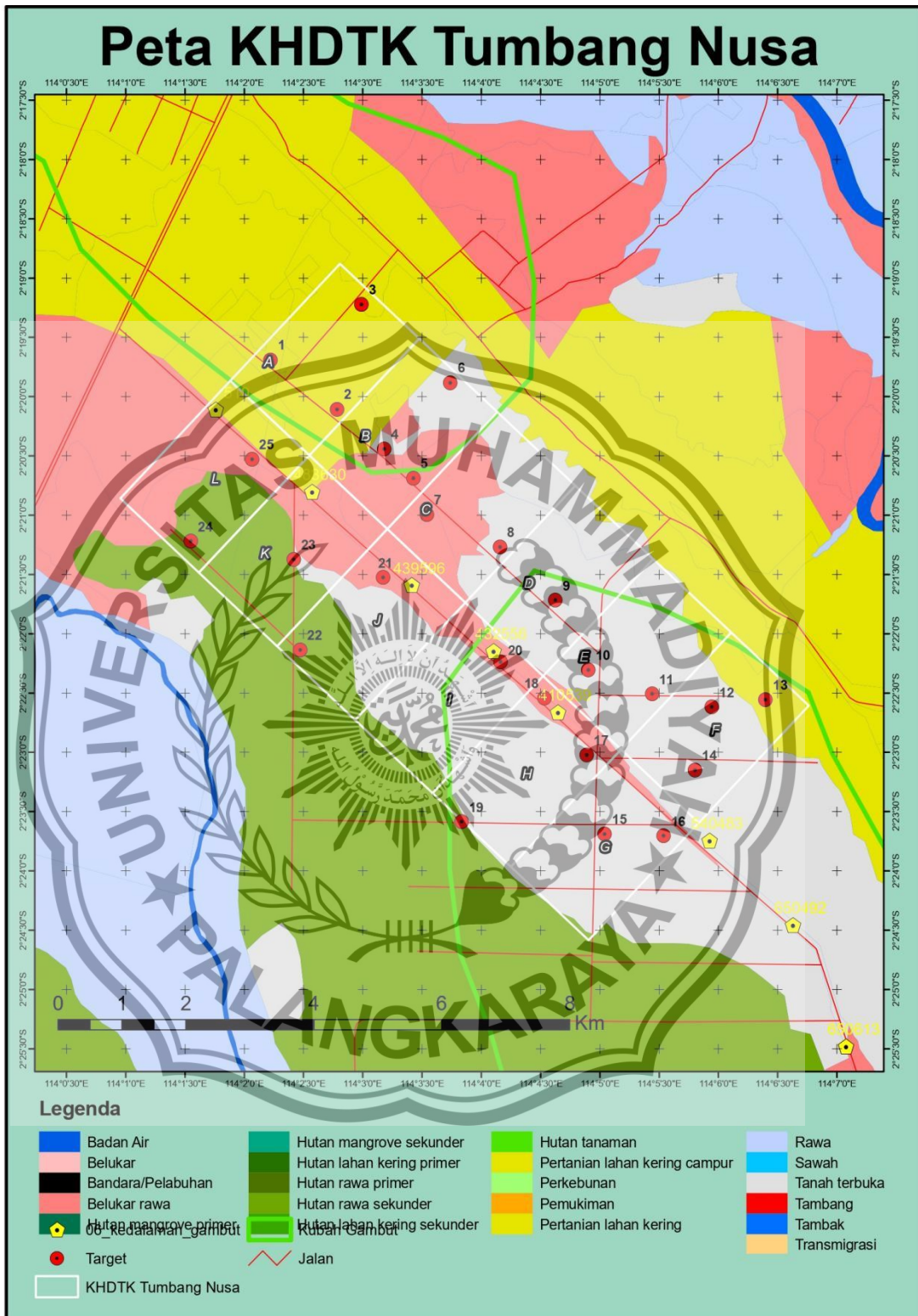


Lampiran 1. Peta Lokasi Penelitian



Lampiran 2. Hasil Uji Statistik Pertumbuhan Tinggi *S. balangeran*

2.1 Uji Normalitas

		Tests of Normality		
Perlakuan		Statistic	df	Sig.
Tinggi_umur1	Kontrol	0,963	40	0,218
	<i>Cantharellus cibarius</i>	0,983	40	0,799
	<i>Scheroderma sinnamariense</i>	0,971	40	0,376
Tinggi_umur2	Kontrol	0,977	40	0,587
	<i>Cantharellus cibarius</i>	0,965	40	0,244
	<i>Scheroderma sinnamariense</i>	0,970	40	0,354
Tinggi_umur3	Kontrol	0,978	40	0,631
	<i>Cantharellus cibarius</i>	0,964	40	0,231
	<i>Scheroderma sinnamariense</i>	0,973	40	0,443

2.2 Uji Homogenitas

Test of Homogeneity of Variances				
	Levene Statistic	df1	df2	Sig.
Tinggi_umur1	0,675	2	117	0,511
Tinggi_umur2	1,196	2	117	0,306
Tinggi_umur3	2,035	2	117	0,135

2.3 Uji Anova

		ANOVA				
		Sum of Squares	df	Mean Square	F	Sig.
Tinggi_umur1	Between Groups	406,617	2	203,308	0,236	0,790
	Within Groups	100691,750	117	860,613		
	Total	101098,367	119			
Tinggi_umur2	Between Groups	376,117	2	188,058	0,207	0,813
	Within Groups	106345,350	117	908,935		
	Total	106721,467	119			
Tinggi_umur3	Between Groups	374,067	2	187,033	0,178	0,838
	Within Groups	123235,925	117	1053,299		
	Total	123609,992	119			

Lampiran 3. Hasil Uji Statistik Pertumbuhan Diameter *S. balangeran*

3.1 Uji Normalitas

		Tests of Normality		
Perlakuan		Statistic	Shapiro-Wilk	
			df	Sig.
Diameter_umur1	Kontrol	0,965	40	0,240
	<i>Cantharellus cibarius</i>	0,969	40	0,339
	<i>Scheroderma sinnamariense</i>	0,981	40	0,732
Diameter_umur2	Kontrol	0,963	40	0,211
	<i>Cantharellus cibarius</i>	0,963	40	0,210
	<i>Scheroderma sinnamariense</i>	0,982	40	0,758
Diameter_umur3	Kontrol	0,967	40	0,278
	<i>Cantharellus cibarius</i>	0,967	40	0,287
	<i>Scheroderma sinnamariense</i>	0,984	39	0,854

3.2 Uji Homogenitas

Test of Homogeneity of Variances				
	Levene Statistic	df1	df2	Sig.
Diameter_umur1	1,764	2	117	0,176
Diameter_umur2	1,767	2	117	0,175
Diameter_umur3	1,156	2	116	0,318

3.3 Uji Anova

ANOVA						
		Sum of Squares	df	Mean Square	F	Sig.
Diameter_umur1	Between Groups	0,048	2	,024	0,847	0,431
	Within Groups	3,320	117	,028		
	Total	3,368	119			
Diameter_umur2	Between Groups	0,102	2	,051	1,860	0,160
	Within Groups	3,208	117	,027		
	Total	3,310	119			
Diameter_umur3	Between Groups	0,061	2	,031	1,063	0,349
	Within Groups	3,343	116	,029		
	Total	3,404	118			

Lampiran 4. Hasil Uji Statistik Pertumbuhan Jumlah Daun *S. balangeran*

4.1 Uji Normalitas

Tests of Normality				
	Perlakuan	Shapiro-Wilk		
		Statistic	df	Sig.
Daun_umur1	Kontrol	0,974	39	0,504
	<i>Cantharellus cibarius</i>	0,957	40	0,129
	<i>Scheroderma sinnamariense</i>	0,948	40	0,066
Daun_umur2	Kontrol	0,963	40	0,211
	<i>Cantharellus cibarius</i>	0,963	40	0,210
	<i>Scheroderma sinnamariense</i>	0,982	40	0,758
Daun_umur3	Kontrol	0,957	39	0,137
	<i>Cantharellus cibarius</i>	0,954	40	0,103
	<i>Scheroderma sinnamariense</i>	0,946	39	0,059

4.2 Uji Homogenitas

Test of Homogeneity of Variances				
	Levene Statistic	df1	df2	Sig.
Daun_umur1	0,536	2	116	0,587
Daun_umur2	1,767	2	117	0,175
Daun_umur3	0,654	2	115	0,522

3.3 Uji Anova

ANOVA						
		Sum of Squares	df	Mean Square	F	Sig.
Daun_umur1	Between Groups	0,273	2	0,136	2,022	0,137
	Within Groups	7,831	116	0,068		
	Total	8,103	118			
Daun_umur2	Between Groups	0,541	2	0,270	1,860	0,160
	Within Groups	17,011	117	0,145		
	Total	17,552	119			
Daun_umur3	Between Groups	0,061	2	0,365	0,844	0,432
	Within Groups	3,343	115	0,433		
	Total	3,404	117			

Lampiran 5. Persentase Perbandingan Pertumbuhan Pada Setiap Parameter

Pertumbuhan Tinggi

Perlakuan	13 bln	14 bln	Bulan ke-2	14 bln	Bulan ke-3
Kontrol	94,6	102,8	9%	109,1	6%
<i>Cantharellus cibarius</i>	97,9	103,2	5%	107,4	4%
<i>Scheroderma sinnamariense</i>	93,6	99,2	6%	104,8	6%

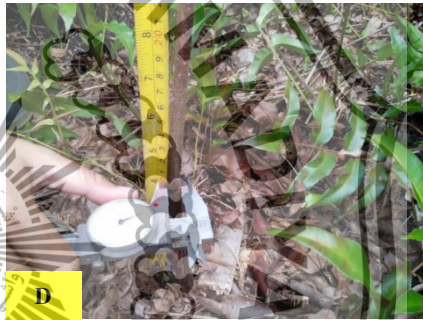
Pertumbuhan Diameter

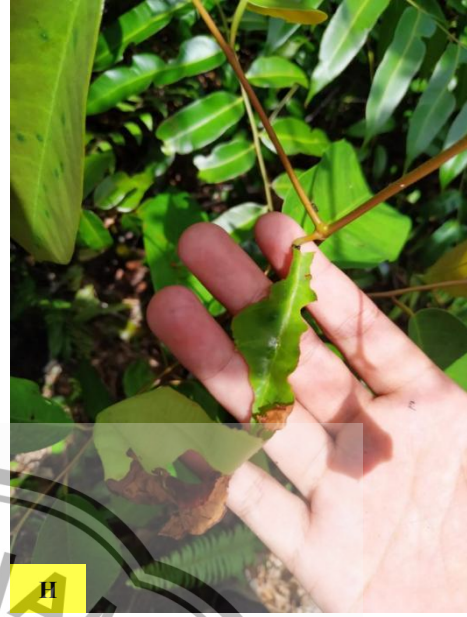
Perlakuan	13 bln	14 bln	Bulan ke-2	15 bln	Bulan ke-3
Kontrol	0,84	0,86	2%	0,9	5%
<i>Cantharellus cibarius</i>	0,87	0,9	3%	0,93	3%
<i>Scheroderma sinnamariense</i>	0,83	0,83	0%	0,88	6%

Pertumbuhan Jumlah Daun

Perlakuan	13 bln	14 bln	Bulan ke-2	15 bln	Bulan ke-3
Kontrol	1,21	1,98	64%	3,11	57%
<i>Cantharellus cibarius</i>	1,32	2,08	58%	3,3	59%
<i>Scheroderma sinnamariense</i>	1,25	1,92	54%	3,17	65%

Lampiran 6. Dokumentasi Penelitian
6.1 Pengamatan tanaman





- Keterangan :
- A. Alat penelitian
 - B. Pemasangan label penanada tanaman
 - C. Membuat tanda 1cm diatas permukaan tanah
 - D. Pengukuran diameter tanaman
 - E. Pengukuran tinggi tanaman
 - F. Pengukuran diameter tanaman
 - G. Daun gosong
 - H. Daun diserang hama

6.2 Tanaman *S. balangeran* tanpa perlakuan (Kontrol)

Keterangan : A, B, C dan D tanaman *S. balangeran*
D. Tanaman *S. balangeran* terpotong

6.3 Tanaman *S. balangeran* dengan perlakuan (*Cantharellus cibarius*)



Keterangan : A, B, C dan D tanaman *S. balangeran*

6.4 Tanaman *S. balangeran* dengan perlakuan (*Sclerotinia sinnamariense*)



Keterangan : A. Tanaman *S. balangeran* mati
B, C dan D tanaman *S. balangeran*

RIWAYAT HIDUP

Penulis lahir pada tanggal 12 Februari 2001 di Desa Nyaru Menteng Kelurahan Tumbang Tahai, Kecamatan Bukit Batu, Kota Palangka Raya. Penulis merupakan anak ketiga dari pasangan Bapak Welianto dan Ibu Rini Wati. Penulis memulai pendidikan formal di Taman Kanak-kanak (TK) Filadelfia (2005-2006), setelah itu penulis menempuh pendidikan sekolah dasar di SDN - 3 Tumbang Tahai (2006-2012), melanjutkan pendidikan sekolah menengah pertama di SMP Negeri 13 Palangka Raya (2012-2015) dan sekolah menengah atas di SMK Negeri 8 Palangka Raya jurusan Teknik Komputer dan Jaringan (2015-2018). Pada tahun 2018 penulis lulus seleksi penerimaan mahasiswa baru Program Studi Kehutanan, Fakultas Pertanian dan Kehutanan di Universitas Muhammadiyah Palangkaraya.

Selama menempuh pendidikan di Universitas Muhammadiyah Palangkaraya penulis aktif dalam organisasi Himpunan Mahasiswa Kehutanan (Sylva) Universitas Muhammadiyah Palangkaraya, Mahasiswa Pecinta Alam Universitas Muhammadiyah Palangkaraya, Perhimpunan Mahasiswa Katolik (PMKRI) Cabang Palangka Raya dan Komunitas Palangka Raya Clean Action.

Sebagai salah satu syarat memperoleh gelar sarjana kehutanan di Universitas Muhammadiyah Palangkaraya, penulis melakukan penelitian dan menyelesaikan skripsi berjudul “Pengaruh Fungi Ektomikoriza Terhadap Respon Pertumbuhan *Shorea balangeran* di KHDTK Tumbang Nusa di bawah bimbingan Bapak Fahruni S.Hut., M.P, Ibu Ise Afifah, S.Hut., M.P dan Bapak Purwanto Budi Santoso, S.Hut., M.Sc.