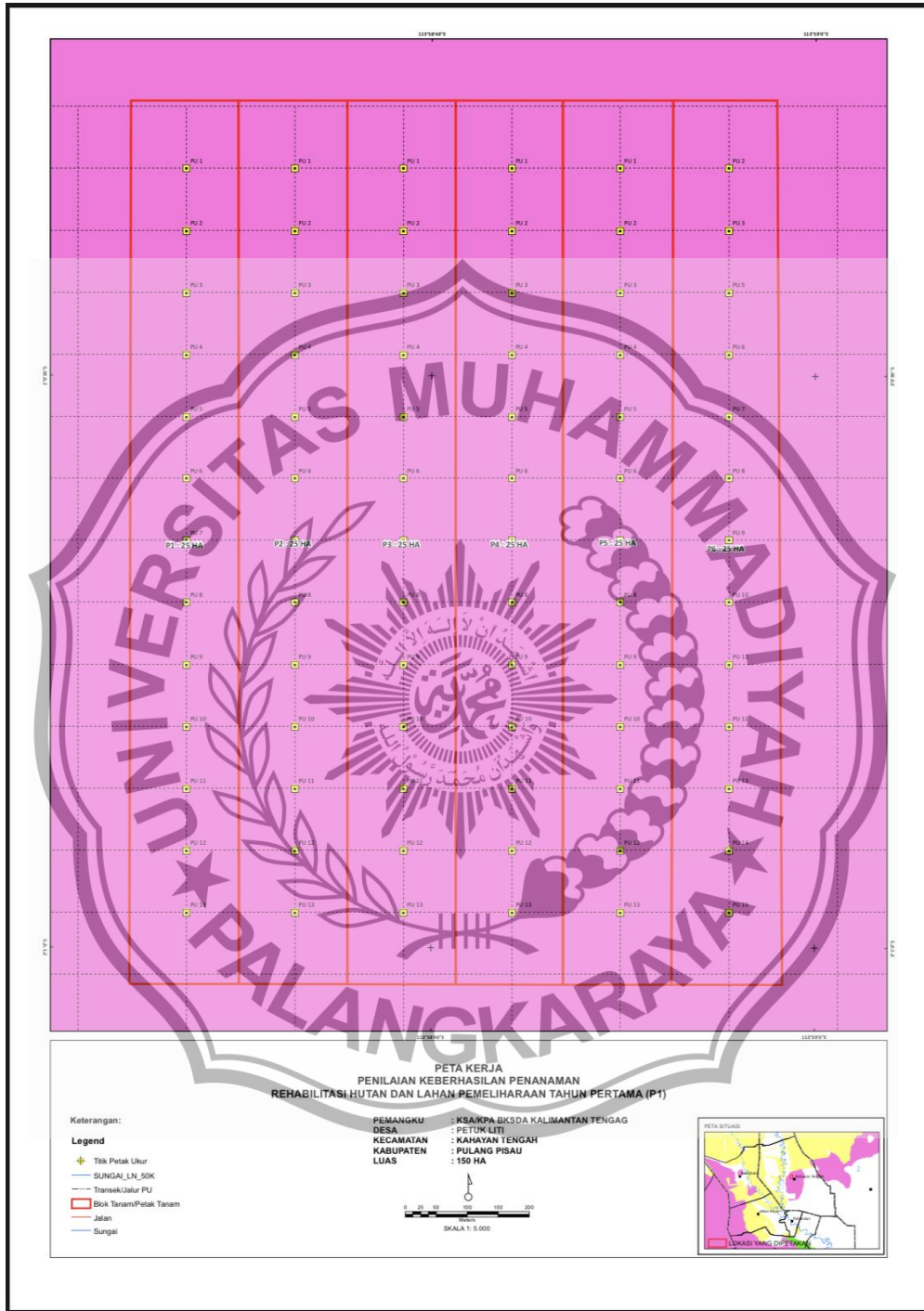


LAMPIRAN

Lampiran 1. Peta Areal Tanaman



Lampiran 2. Rekapitulasi Rata-Rata Tinggi Setiap Jenis Tanaman Per Petak Ukur

Petak Tanam	Petak Ukur	Tinggi Rata-rata Tanaman (cm)			
		Belangeran	Karet	Pulai	Jengkol
1	1	-	67	61	-
	2	-	64	58	-
	3	98	-	67	-
	4	57	70	55	42
	5	-	45	43	-
	6	-	45	46	-
	7	-	49	46	-
	8	49	-	-	-
	9	53	-	35	-
	10	53	-	40	-
	11	49	33	44	-
	12	50	-	49	-
	13	49	-	46	-
2	1	-	57	-	-
	2	80	-	-	-
	3	89	81	77	-
	4	-	-	69	-
	5	-	-	62	-
	6	-	63	63	-
	7	-	-	60	-
	8	62	63	63	-
	9	61	-	61	-
	10	-	-	60	-
	11	-	-	59	-
	12	-	-	57	-
	13	-	-	55	-
3	1	-	53	56	-
	2	71	-	68	-
	3	68	-	70	-
	4	72	71	75	-
	5	-	-	55	-
	6	-	47	58	-
	7	-	-	53	-
	8	-	-	57	-
	9	-	-	60	-
	10	-	-	48	-
	11	53	-	44	-
	12	-	-	44	-
	13	48	-	45	-
4	1	-	-	65	-
	2	-	47	86	-
	3	-	69	82	-
	4	67	-	62	-
	5	55	-	49	-
	6	51	-	52	-

Petak Tanam	Petak Ukur	Tinggi Rata-rata Tanaman (cm)			
		Belangeran	Karet	Pulai	Jengkol
	7	48	-	-	-
	8	48	-	-	-
	9	53	-	-	-
	10	41	-	-	-
	11	46	-	-	-
	12	41	-	-	-
	13	47	-	-	-
5	1	-	49	-	-
	2	-	50	-	-
	3	-	48	40	-
	4	47	47	55	-
	5	51	61	80	-
	6	53	47	62	-
	7	55	57	-	-
	8	49	48	-	-
	9	47	46	-	-
	10	-	50	-	-
	11	-	47	-	-
	12	45	53	-	-
	13	43	43	-	-
6	1	-	52	49	-
	2	-	-	53	-
	3	73	-	66	-
	4	-	-	52	-
	5	-	-	58	-
	6	-	-	53	-
	7	57	48	50	-
	8	-	-	41	-
	9	-	-	55	-
	10	-	-	48	-
Jumlah		2.079	1.670	3.167	42
Rata-rata		56	54	57	42

Lampiran 3. Rekapitulasi Kriteria Tanaman Per Petak Ukur

Petak Tanam	Petak Ukur	Jenis Tanaman	Kriteria Tanaman		
			Sehat	Kurang Sehat	Merana
1	1	Pulai dan Karet	36	1	0
	2	Pulai dan Karet	38	0	0
	3	Pulai dan Belangeran	40	0	0
	4	Pulai, Belangeran, Jengkol dan Karet	35	2	1
	5	Pulai dan Karet	34	3	2
	6	Pulai dan Karet	31	3	1
	7	Pulai dan Karet	31	2	2
	8	Belangeran	33	2	3
	9	Belangeran dan Pulai	32	1	0
	10	Belangeran dan Pulai	35	0	1
	11	Pulai, Karet dan Belangeran	33	1	2
	12	Pulai dan Belangeran	31	0	1
	13	Pulai dan Belangeran	30	3	1
2	1	Karet	36	0	2
	2	Belangeran	37	1	2
	3	Karet, Belangeran, dan Pulai	36	2	1
	4	Pulai	31	4	5
	5	Pulai	26	4	2
	6	Pulai dan Karet	32	3	1
	7	Pulai	32	2	3
	8	Karet, Belangeran, dan Pulai	30	4	4
	9	Belangeran dan Pulai	29	5	1
	10	Pulai	30	2	1
	11	Pulai	27	5	4
	12	Pulai	29	5	3
	13	Pulai	28	3	4
3	1	Pulai dan Karet	35	5	0
	2	Pulai dan Belangeran	33	2	3
	3	Pulai dan Belangeran	34	0	5
	4	Pulai, Karet dan Belangeran	34	2	1
	5	Pulai	31	3	1
	6	Pulai dan Karet	30	2	3
	7	Pulai	32	4	4
	8	Pulai	34	2	2
	9	Pulai	33	1	1
	10	Pulai	32	1	5
	11	Pulai dan Belangeran	27	4	6
	12	Pulai	29	4	3
	13	Pulai dan Belangeran	29	1	4
4	1	Pulai	35	0	3
	2	Pulai dan Karet	34	2	1
	3	Pulai dan Karet	36	4	0
	4	Belangeran dan Pulai	32	2	2
	5	Belangeran dan Pulai	31	4	2

Petak Tanam	Petak Ukur	Jenis Tanaman	Kriteria Tanaman		
			Sehat	Kurang Sehat	Merana
	6	Belangeran dan Pulai	29	4	3
	7	Belangeran	33	4	2
	8	Belangeran	30	6	1
	9	Belangeran	30	5	5
	10	Belangeran	28	7	3
	11	Belangeran	27	3	5
	12	Belangeran	23	6	6
5	1	Karet	33	4	1
	2	Karet	37	1	2
	3	Pulai dan Karet	35	1	1
	4	Pulai, Karet dan Belangeran	32	2	2
	5	Pulai, Karet dan Belangeran	36	1	3
	6	Pulai, Karet dan Belangeran	35	2	0
	7	Karet dan Belangeran	30	1	4
	8	Karet dan Belangeran	29	5	2
	9	Karet dan Belangeran	30	5	3
	10	Karet	31	4	4
	11	Karet	29	4	4
	12	Karet dan Belangeran	28	3	3
	13	Karet dan Belangeran	25	2	6
6	1	Pulai dan Karet	39	0	1
	2	Pulai	35	3	0
	3	Pulai dan Belangeran	34	2	2
	4	Pulai	31	3	2
	5	Pulai	36	1	3
	6	Pulai	29	2	4
	7	Pulai, Belangeran dan Karet	35	1	1
	8	Pulai	33	1	4
	9	Pulai	30	3	2
	10	Pulai	28	5	5
Jumlah			2384	195	183

Lampiran 4. Rekapitulasi Rata-Rata Persentase Tumbuh Tanaman Per Petak Ukur

Petak Tanam	Petak Ukur	Jumlah Tanaman (Batang)		Rata-Rata Persentase Tumbuh Tanaman (%)
		Sehat	Total	
1	1	36	40	90%
	2	38	40	95%
	3	40	40	100%
	4	35	40	88%
	5	34	40	85%
	6	31	40	78%
	7	31	40	78%
	8	33	40	83%
	9	32	40	80%
	10	35	40	88%
	11	33	40	83%
	12	31	40	78%
	13	30	40	75%
2	1	36	40	90%
	2	37	40	93%
	3	36	40	90%
	4	31	40	78%
	5	26	40	65%
	6	32	40	80%
	7	32	40	80%
	8	30	40	75%
	9	29	40	73%
	10	30	40	75%
	11	27	40	68%
	12	29	40	73%
	13	28	40	70%
3	1	35	40	88%
	2	33	40	83%
	3	34	40	85%
	4	34	40	85%
	5	31	40	78%
	6	30	40	75%
	7	32	40	80%
	8	34	40	85%
	9	33	40	83%
	10	32	40	80%
	11	27	40	68%
	12	29	40	73%
	13	29	40	73%
4	1	35	40	88%
	2	34	40	85%
	3	36	40	90%
	4	32	40	80%
	5	31	40	78%
	6	29	40	73%
	7	33	40	83%
	8	30	40	75%
	9	30	40	75%
	10	28	40	70%
	11	27	40	68%
	12	23	40	58%

Petak Tanam	Petak Ukur	Jumlah Tanaman (Batang)		Rata-Rata Persentase Tumbuh Tanaman (%)
		Sehat	Total	
	13	21	40	53%
5	1	33	40	83%
	2	37	40	93%
	3	35	40	88%
	4	32	40	80%
	5	36	40	90%
	6	35	40	88%
	7	30	40	75%
	8	29	40	73%
	9	30	40	75%
	10	31	40	78%
	11	29	40	73%
	12	28	40	70%
	13	25	40	63%
6	1	39	40	98%
	2	35	40	88%
	3	34	40	85%
	4	31	40	78%
	5	36	40	90%
	6	29	40	73%
	7	35	40	88%
	8	33	40	83%
	9	30	40	75%
	10	28	40	70%
Jumlah / Rata-rata		2.384	3.000	79%

Lampiran 5. Dokumentasi Penelitian



Papan Informasi Kegiatan RHL



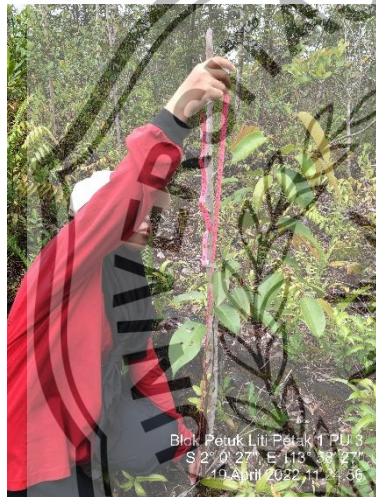
Foto Udara Kondisi Jalur Tanam di Lokasi Penelitian



Pembuatan Plot/Petak Ukur Ukuran 40 m x 25 m



Mencatat Jenis, Tinggi, Kriteria Tanaman Pada Tally Sheet



Pengukuran Tinggi Tanaman Balangeran



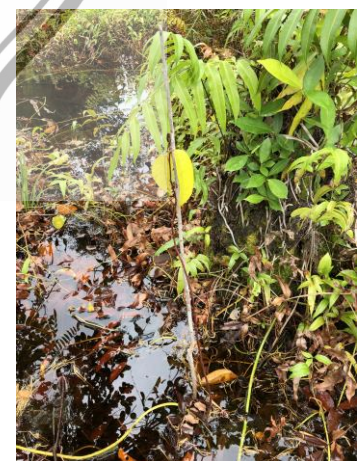
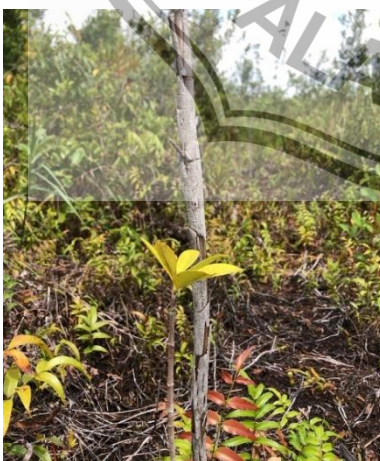
Pengukuran Tinggi Tanaman Pulai



Pengukuran Tinggi Tanaman Karet



Tanaman yang Sehat



Tanaman yang Kurang Sehat



Tanaman yang Merana



Kondisi Jalur Tanam di Lokasi Penelitian

RIWAYAT HIDUP

Penulis dilahirkan di Bahaur pada tanggal 11 September 2000 dari ayah Syarifudin dan ibu Sarifah. Penulis adalah putri kedua dari dua bersaudara. Tahun 2018 penulis lulus dari MA Negeri Kota Palangkaraya dan pada tahun yang sama penulis lulus seleksi sebagai mahasiswa di Universitas Muhammadiyah Palangkaraya (UMPR) melalui seleksi Jalur Mandiri UMPR dan diterima pada Program Studi Kehutanan, Fakultas Pertanian dan Kehutanan.

Selama masa studi, penulis pernah meraih prestasi akademik sebagai Juara II bidang Matematika pada Seleksi Kompetisi Nasional Matematika dan Ilmu Pengetahuan Alam (KN-MIPA) di tingkat Universitas Muhammadiyah Palangkaraya tahun 2020. Pada tahun yang sama penulis juga meraih juara II dalam Pemilihan Mahasiswa Berprestasi (PILMAPRES) kategori jenjang sarjana di tingkat Universitas Muhammadiyah Palangkaraya. Penulis juga pernah aktif di organisasi mahasiswa kampus yaitu Ikatan Mahasiswa Muhammadiyah (IMM) dan Himpunan Mahasiswa (HIMA) Sylva Universitas Muhammadiyah Palangkaraya

