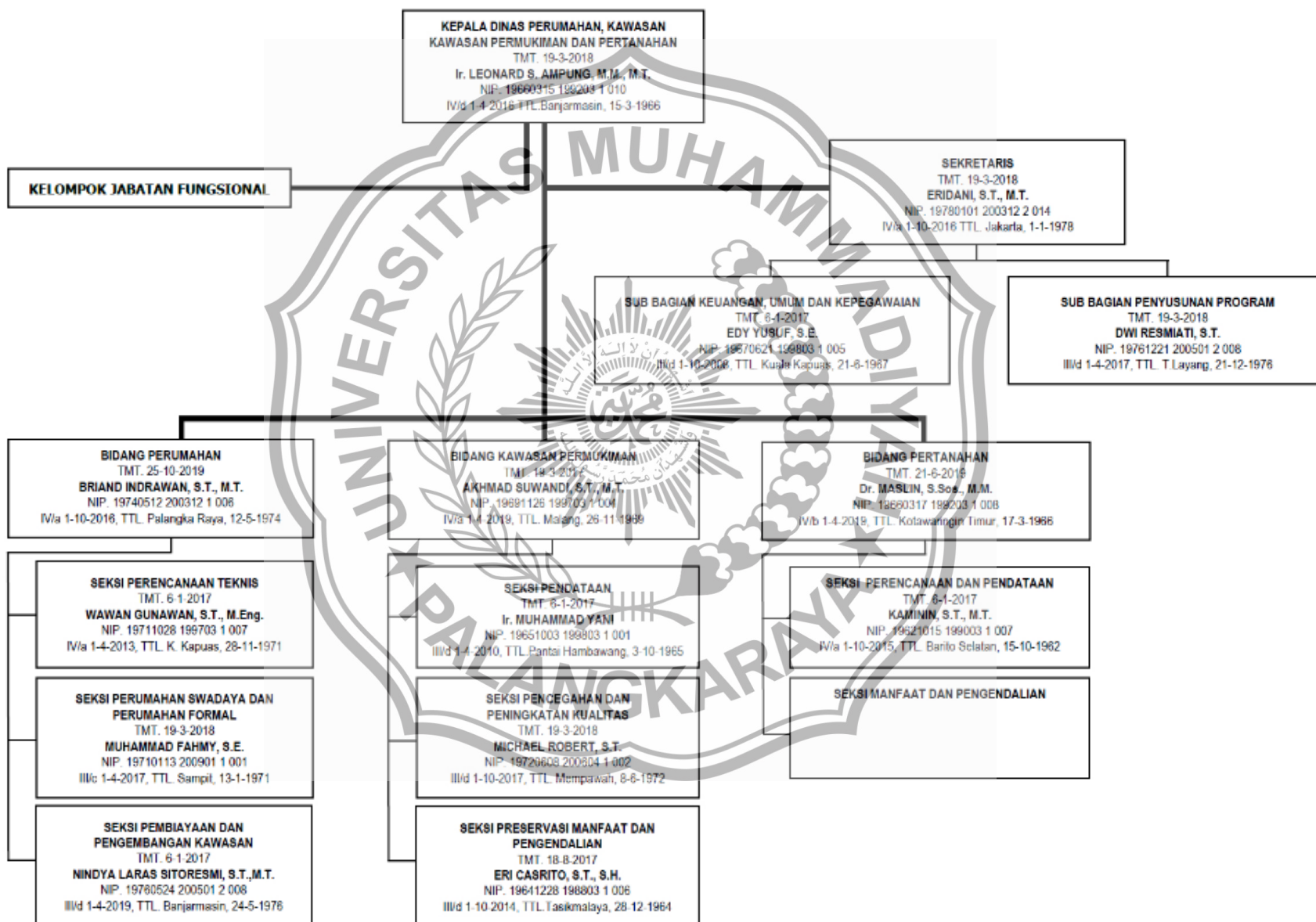




## STRUKTUR ORGANISASI DINAS PERUMAHAN, KAWASAN PERMUKIMAN DAN PERTANAHAN PROVINSI KALIMANTAN TENGAH



## PEDOMAN WAWANCARA

Daftar Pertanyaan Sesuai Indikator Implementasi Kebijakan,

### **Komunikasi**

1. Menurut Bapak/Ibu bagaimana pelaksanaan program bantuan RTLH di Provinsi Kalimantan Tengah? Apakah sudah berjalan lancar dan sesuai dengan ketentuan yang berlaku ataupun masih ada masalah-masalah atau kendala dalam pelaksanaan ?
2. Menurut Bapak/Ibu bagaimana proses sosialisasi program bantuan RTLH yang dilaksanakan di Provinsi Kalimantan Tengah?

### **Sumber Daya Manusia**

1. Menurut Bapak/Ibu siapa saja Implementator yang terlibat yang terlibat dalam pelaksanaan program bantuan RSLH di Provinsi Kalimantan Tengah?
2. Menurut Bapak/Ibu bagaimana proses perekrutan pelaksana program bantuan RTLH di Provinsi Kalimantan Tengah ?
3. Berapa dana yang dialokasikan pada pelaksana program bantuan RTLH di Provinsi Kalimantan Tengah?
4. Menurut Bapak/Ibu apakah alokasi dana tersebut sudah mencukupi terlaksananya program bantuan RTLH di Provinsi Kalimantan Tengah?

### **Disposisi**

1. Apakah pelaksana program bantuan RTLH sudah melaksanakan tugasnya dengan penuh tanggung jawab, jujur dan berkomitmen sesuai dengan ketentuan yang berlaku?
2. Menurut Bapak/Ibu bagaimana jika terjadi masalah sehingga masyarakat/penerima program bantuan RTLH membuat laporan/aduan dan bagaimana para pelaksana menyikapi hal tersebut?

## Struktur Birokrasi

1. Bagaimana SOP pelaksanaan program bantuan RTLH di Provinsi Kalimantan Tengah
2. Menurut Bapak/Ibu apakah SOP yang telah ditetapkan mempunyai kerangka kerja yang jelas dan sistematis?
3. Menurut Bapak/Ibu apakah pelaksana Program bantuan RTLH di Provinsi Kalimantan Tengah sudah sesuai dengan SOP yang telah ditetapkan?
4. Bagaimana struktur organisasi dalam pelaksanaan program bantuan RTLH di Provinsi Kalimantan Tengah?
5. Menurut Bapak/Ibu bagaimana Proses Pemilihan peserta/penerima bantuan RTLH?







**DINAS PERKIMTAN  
PROVINSI KALIMANTAN TENGAH**

**BANTUAN STIMULAN PERUMAHAN SWADAYA  
BSPS TA. 2020**

**PENINGKATAN KUALITAS HUNIAN  
KAB. KOTAWARINGIN BARAT**



**Sebelum**

PENERIMA :  
MISNURDIA DESA LADA MANDALA MISNIA  
2°31' DESA LADA MANDALA T  
Rp 17.500.000



**Sesudah**

